



T.C.Yükseköğretim Kurulu

Mesleki ve Teknik Yükseköğretim ve Meslek Yüksekokullarının Yeniden Düzenlenmesi Çalışmaları

Prof. Dr. Durmuş Günay
YÖK Yürütme Kurulu Üyesi

19 Nisan 2010
TÜSİAD-İstanbul



Türkiye’de Mesleki ve Teknik Yükseköğretim



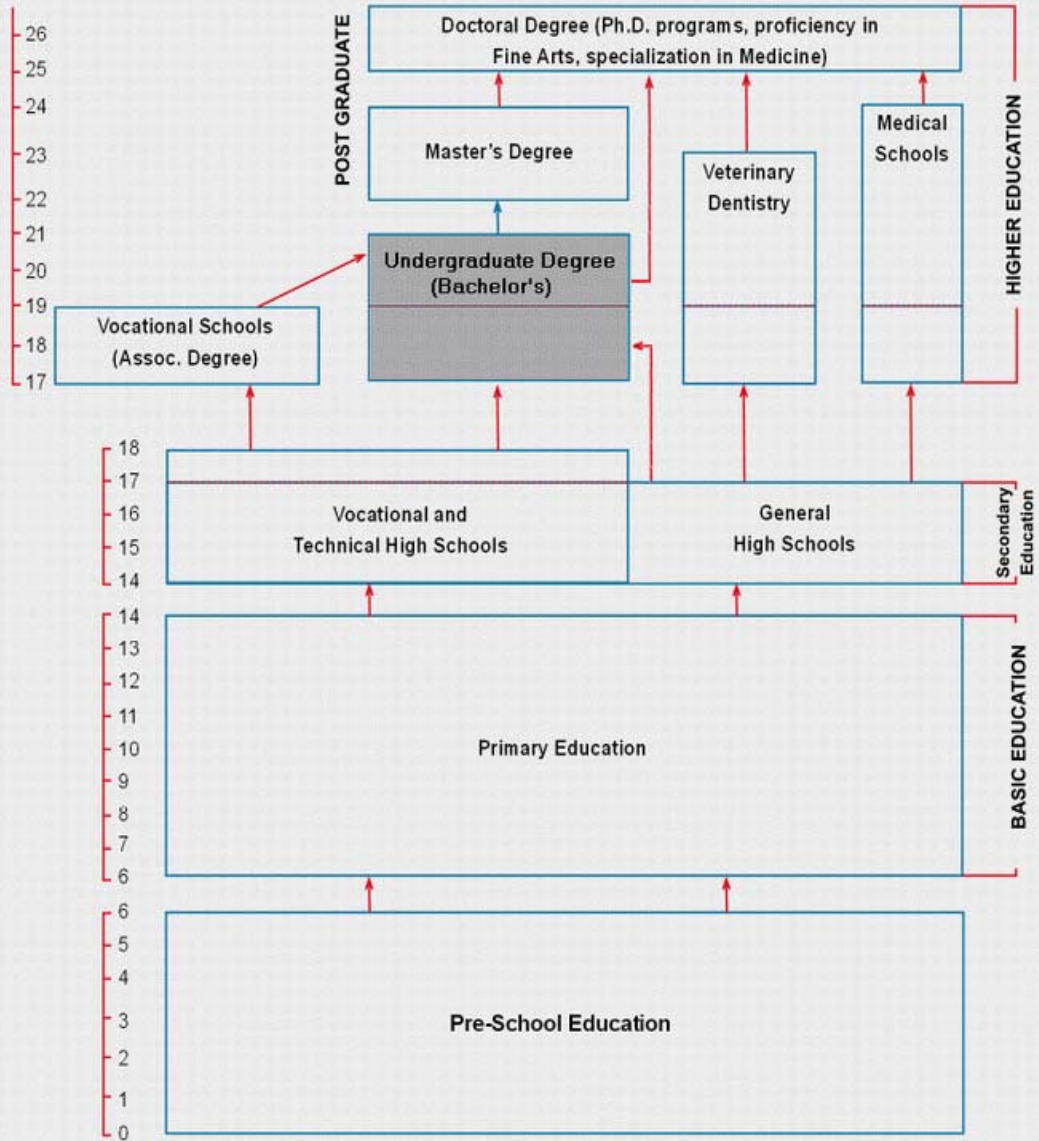
- ▶ **Genel Eđitim Sistemi**
- ▶ **Mesleki ve Teknik Eđitime Genel Bakıř**
- ▶ **Mesleki ve Teknik Yksekđretimin ve MYO'nun Durumu**
- ▶ **Sorunlar ve Yeniden Dzenleme alıřmaları**

Türkiye’de Mesleki ve Teknik Eğitim



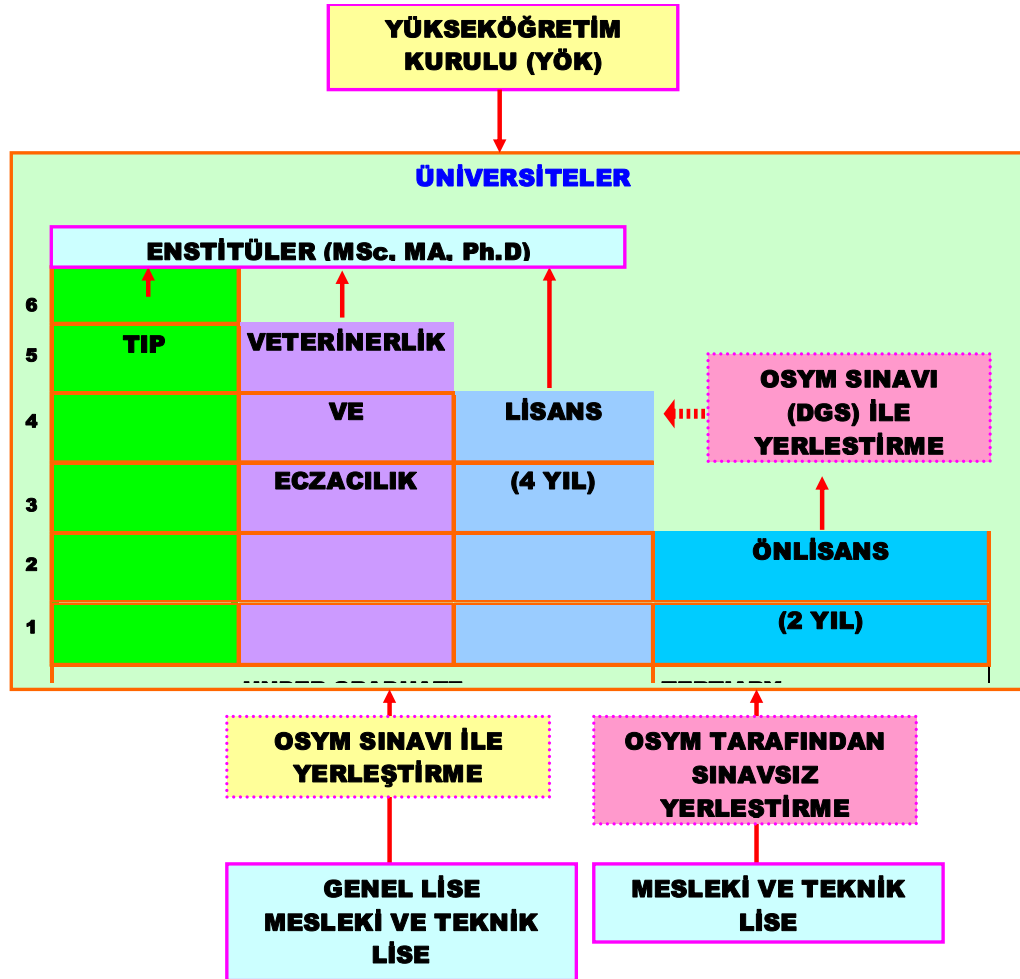
- ✓ Türkiye’de Mesleki ve Teknik Eğitim, ortaöğretim (lise) düzeyinde başlamaktadır.
- ✓ Mesleki ve Teknik Ortaöğretim Milli Eğitim Bakanlığının (MEB) bünyesinde bulunmaktadır.
- ✓ Meslek Yüksekokulları (MYO), 2547 Sayılı Kanun ile 1981 yılında üniversitelerin bünyesine dahil edilmiştir.
- ✓ Avrupa Birliği Yeterlilikler Çerçevesi (EQF) açısından bakılacak olursa: Yeterlilikler Çerçevesinin ilk 4 seviyesindeki eğitim MEB’in sorumluluğundadır.
- ✓ EQF’in 5. seviyesinden (Short cycle) itibaren 8.seviyeye kadar, yani son 4 seviye, Üniversitelerin bünyesinde yürütülmektedir. Türkiye’de yükseköğretim ve üniversiteler Yükseköğretim Kurulu’nun (YÖK’ün) sorumluluğu altındadır.
- ✓ MYO eğitimi, EQF’in 5. düzeyine karşılık gelmektedir.

General Structure of Turkish Education System



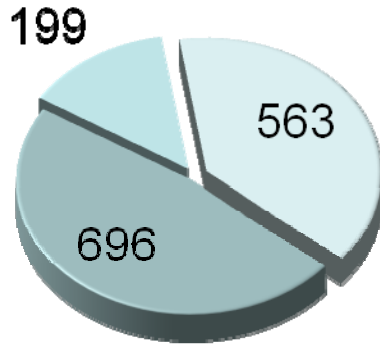


YÜKSEKÖĞRETİMİN GENEL YAPISI



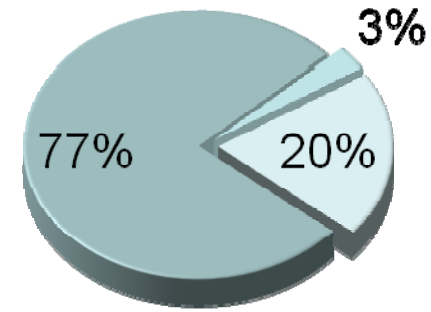


Fakülte, Yüksekokul (4 yıllık) ve Meslek Yüksekokulu (2008-2009)



Birim sayısı

- Fakülte
- 4 Yıllık YO
- 2 Yıllık YO



Öğrenci oranları



DEVLET VE VAKIF ÜNİVERSİTELERİNİN ÖĞRENCİ VE ÖĞRETİM ELEMANI DAĞILIMI (2008-2009)

Üniversiteler	Üniversite Sayısı ve Toplamdaki Sayısı		Öğrenci Sayısı ve Toplamdaki Yüzdesi		Öğretim Elemanı Sayısı ve Toplamdaki Yüzdesi		Öğretim Üyesi Sayısı ve Toplamdaki Yüzdesi	
	Sayı	Yüzde (%)	Sayı	Yüzde (%)	Sayı	Yüzde (%)	Sayı	Yüzde (%)
DEVLET	94	71	2.726.739	94	52.501	89	35.221	90
VAKIF	38	29	162.331	6	6.511	11	3.690	10
TOPLAM	132	100	2.889.070 (*)	100	59.012	100	38.911	100

(*) Anadolu Üniversitesi Açıköğretim Öğrenci Sayısı: 114536

Kaynak: ÖSYM 2008-2009 Öğretim Yılı Yükseköğretim İstatistikleri



DEVLET VE VAKIF ÜNİVERSİTELERİNİN BİRİM, ÖĞRENCİ VE ÖĞRETİM ELEMANI DAĞILIMI (2008-2009)

Üniversite	Üniversite	BİRİM SAYIMI						ÖĞRENCİ DAĞILIMI	ÖĞRETİM ELEMANI DAĞILIMI		
		Fakülte	YO	MYO	SHMYO	ENSTİTÜ	PROGRAM	LİSANS+ ÖNLİSANS	GENEL TOPLAM	Öğretim Üyesi	Öğretim üyesi dışındaki öğretim elemanları
Vakıf	38	154	19	38	5	58	1.977	145.787	10.211	3.690	6.511
Devlet	94	542	180	525	48	214	8.346	2.188.220	87.712	35.221	52.501
Toplam	132	696	199	563	53	272	10.323	2.333.787*	97.923	38.911	59.012

Kaynak: ÖSYM 2008-2009 Öğretim Yılı Yükseköğretim İstatistikleri



Mesleki ve Teknik Eğitimin Yükseköğretim Aşaması: MYO

- **Ön lisans programları Meslek Yüksek Okulları (MYO), belirli bir türde (Adalet, İlahiyat, Su Ürünleri, Sağlık vs) MYO'lar, Açık Öğretim ön lisans programları ve üniversite bünyesi dışındaki (Polis ve TSK) MYO'lardan oluşmaktadır.**



**Önlisans(ÖL) = Meslek Yüksekokulları (MYO) +
Açıköğretim Önlisans (AÖL)**

**AÖL = 15 farklı program halinde Anadolu
Üniversitesinde verilmektedir.**



**MYO = Devlet Üniversitesi MYO + Vakıf Üniversitesi MYO + Vakıf
YÖ Kurumu MYO + Diğer MYO**

**Diğer MYO (31 MYO, 2008) = Kara Kuvvetleri Astsubay MYO +
Silahlı Kuvvetler Astsubay MYO +
Deniz Kuvvetleri Astsubay MYO +
Hava Kuvvetleri Astsubay MYO +
Jandarma Astsubay MYO +
Polis MYO +
Sağlık Hizmetleri MYO**



MESLEK YÜKSEK OKULU (MYO)

- Belirli mesleklere yönelik ara insan gücü yetiştirmeyi amaçlayan dört yarıyıllık eğitim ve öğretim veren bir yükseköğretim kurumudur (2547/1).
- Mesleki ve teknik ortaöğretim mezunlarına 2002 yılında 4702 sayılı yasayla Mesleki Teknik Eğitim Bölgesiyle (METEB) ilişkilendirilen MYO programlarına sınavsız geçiş hakkı verilmiştir.



MESLEK YÜKSEK OKULU (MYO)'ların DAĞILIMI

Öğretim Yılı	Devlet Üniversitesi	Vakıf Üniversitesi	Vakıf Meslek Yüksekokulu	Diğer MYO	Toplam
2009-2010	574	40	5	31	640
2008-2009	525	34	4	31	594
2007-2008	487	29	2	29	547
2006-2007	468	26	3	29	526
2005-2006	457	26	3	29	515
2004-2005	445	26	2	31	504
2003-2004	441	27	1	25	494
2002-2003	419	27		20	466
2001-2002	394	23	-	-	417
2000-2001	379	22	-	-	401



DEVLET VE VAKIF ÜNİVERSİTELERİNİN BÜNYESİNDEKİ MESLEK YÜKSEK OKULLARININ DAĞILIMI (2009-2010)

Üniversite	MYO Sayısı	Yüzde (%)	Öğrenci Sayısı	Yüzde (%)
Devlet	574	93,5	517580	94
Vakıf	40	6,5	33943	6
Toplam	614	100	551523	100

Kaynak: ÖSYM 2008-2009 Öğretim Yılı Yükseköğretim İstatistikleri



DEVLET VE VAKIF ÜNİVERSİTELERİNİN BÜNYESİNDEKİ MESLEK YÜKSEK OKULLARINDAKİ ÖĞRETİM ELEMANLARININ DAĞILIMI (2009-2010)

Devlet Üniversitesi MYO Öğretim Elemanı Sayısı

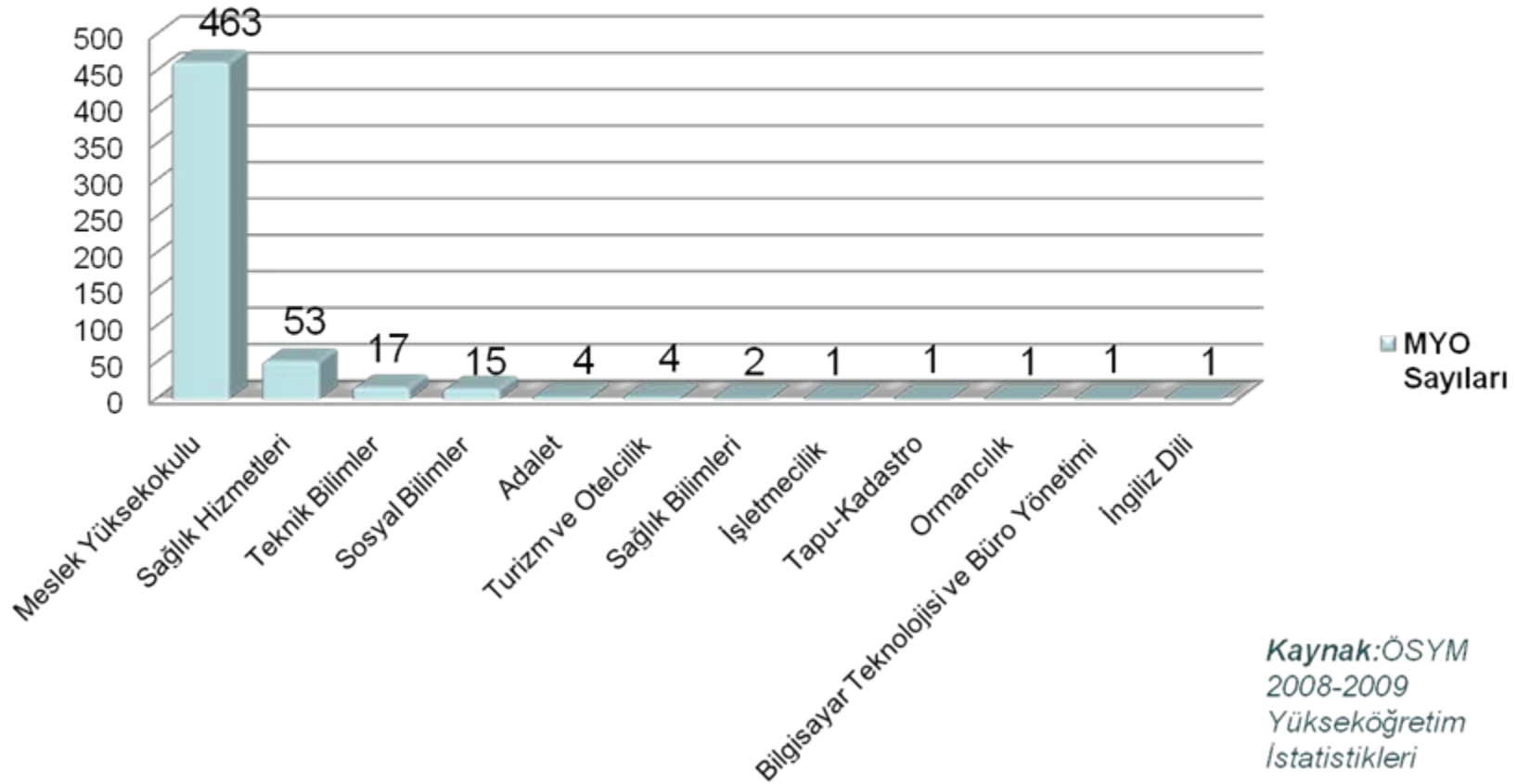
Prof.	Doç.	Yrd. Doç	Öğr. Gör.	Arş. Gör.	Okutmn	Uzm.	Diğer*	TOPLAM
115	136	1263	6468	173	389	182	51	8777

Vakıf Üniversitesi MYO Öğretim Elemanı Sayısı

Prof.	Doç.	Yrd. Doç	Öğr. Gör.	Arş. Gör.	Okutmn	Uzm.	Diğer*	TOPLAM
39	23	106	1120	12	67	12	-	1379



Öğrencisi Bulunan MYO'ların Dağılımı (Polis ve TSK MYO'lar Hariç)





MYO ÖĞRENCİ VE ÖĞRETİM ELEMANI SAYILARI

(Belirli türdeki MYO'lar, Açık Öğretim Programları, ve Üniversite bünyesi dışındaki MYO'lar hariç)

Öğretim Yılı	MYO Sayısı	Yeni Kayıt	Mevcut	Mezun	Öğretim Elemanı Sayısı	Öğretim Elemanı Başına Düşen Öğrenci Sayısı
2008-2009	463	203.662	472.374	105.923	6.586	72
2007-2008	429	169.500	432.182	98.843	6.193	70
2006-2007	410	165.237	412.906	81.261	5.769	72



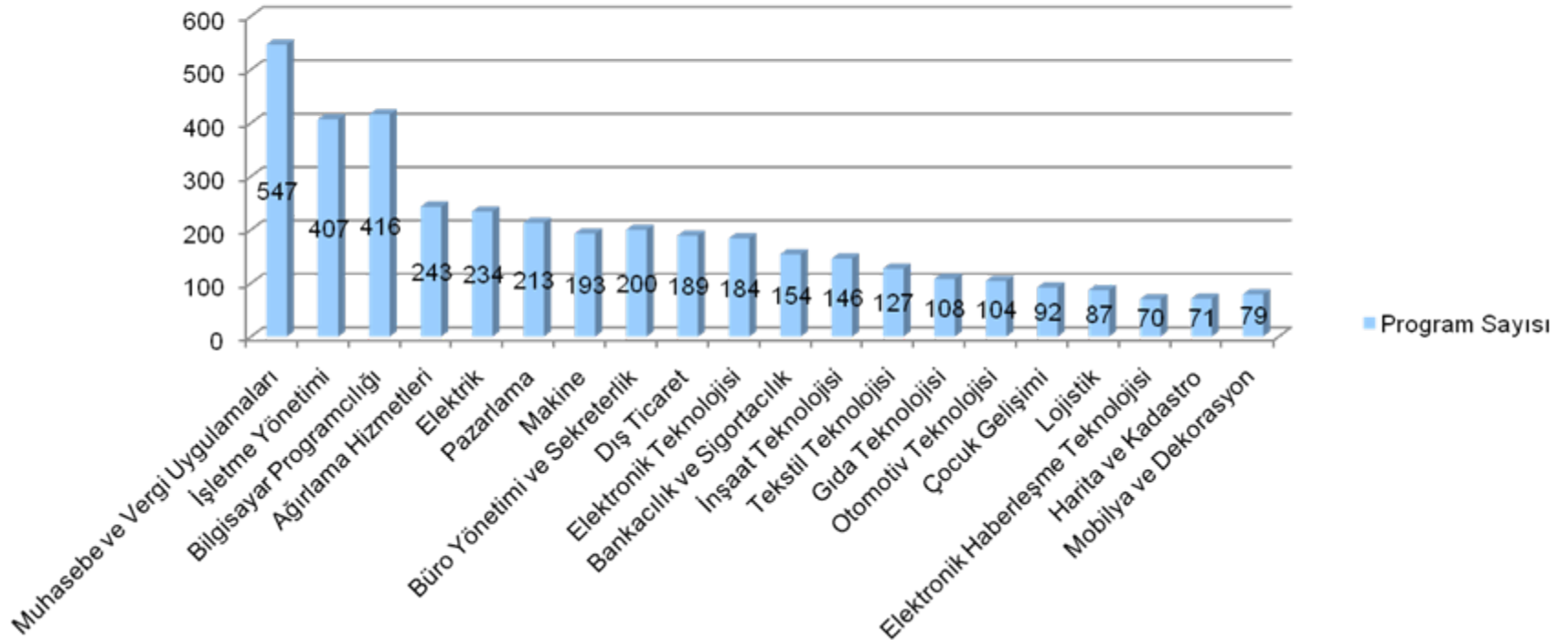
Meslek Yüksekokullarında Son Üç Öğretim Yılına Ait Öğrenci ve Öğretim Elemanı Sayıları

Öğretim Yılı	MYO Türü	Yeni Kayıt	Mevcut	Mezun	Öğretim Elemanı	Öğrenci / Öğretim Elemanı
2008-2009	MYO	232.188	548.695	124.301	8.216	66,8
	Polis ve TSK MYO	9.622	19232	9.351	1.485	13
2007-2008	MYO	193.634	502.622	116.384	7.783	64,6
	Polis ve TSK MYO	9.675	19.118	9.227	1.520	12,6
2006-2007	MYO	190.291	482.208	98.766	7.086	68
	Polis ve TSK MYO	9.468	19.365	9.234	1.648	11,8

Kaynak: ÖSYM 2008-2009 Öğretim Yılı Yükseköğretim İstatistikleri

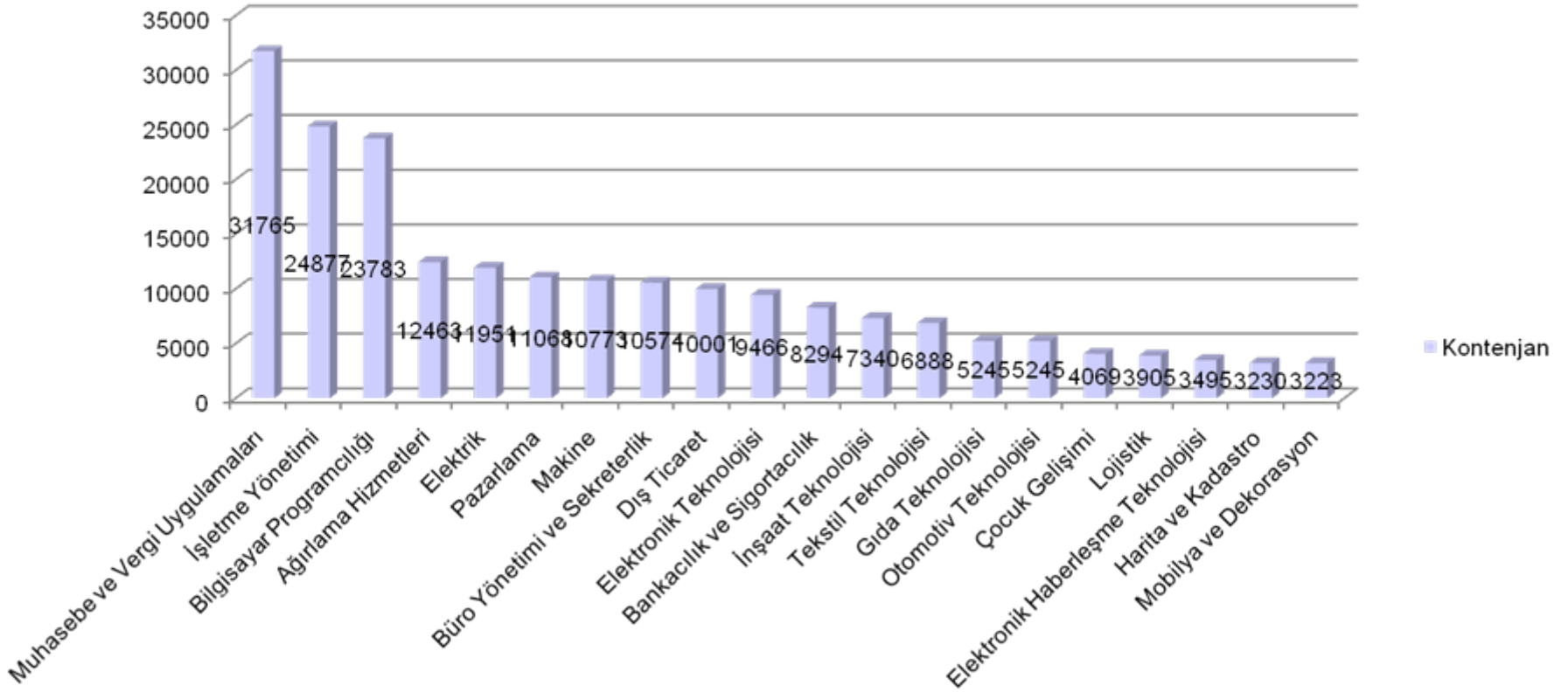


Türkiye'de Önlisans Programlarının Sayılarına Göre Dağılımı (İlk 20)



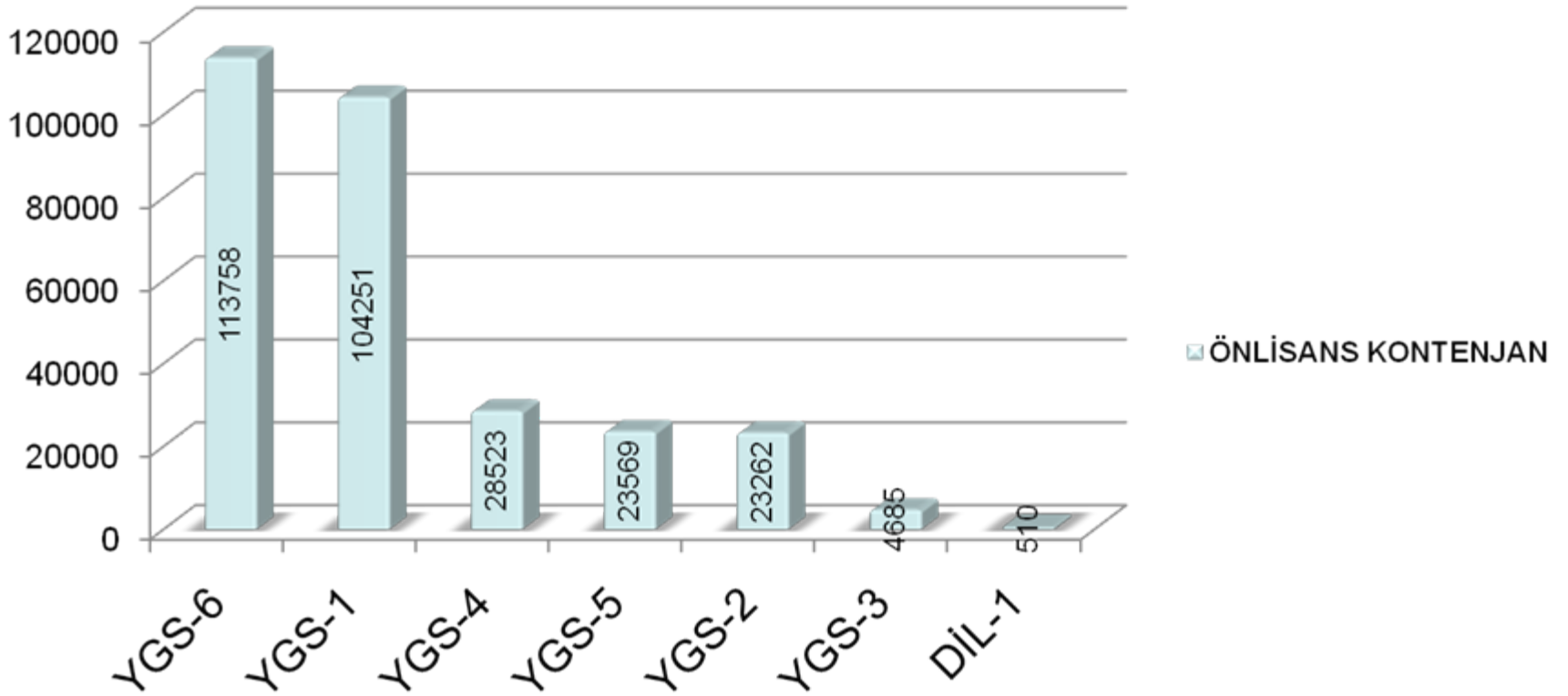


Türkiye'de Önlisans Programlarının Kontenjan Sayılarına Göre Dağılımı (İlk 20)



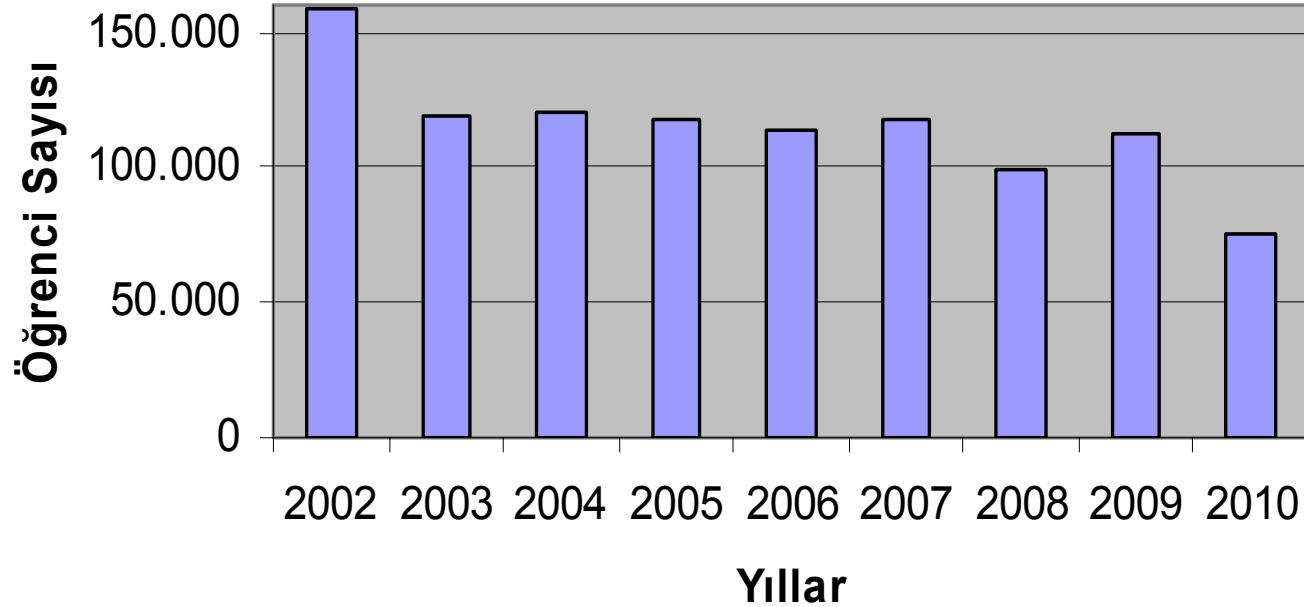


PUAN TÜRLERİNE GÖRE ÖN LİSANS PROGRAMLARININ KONTENJANLARININ DAĞILIMI



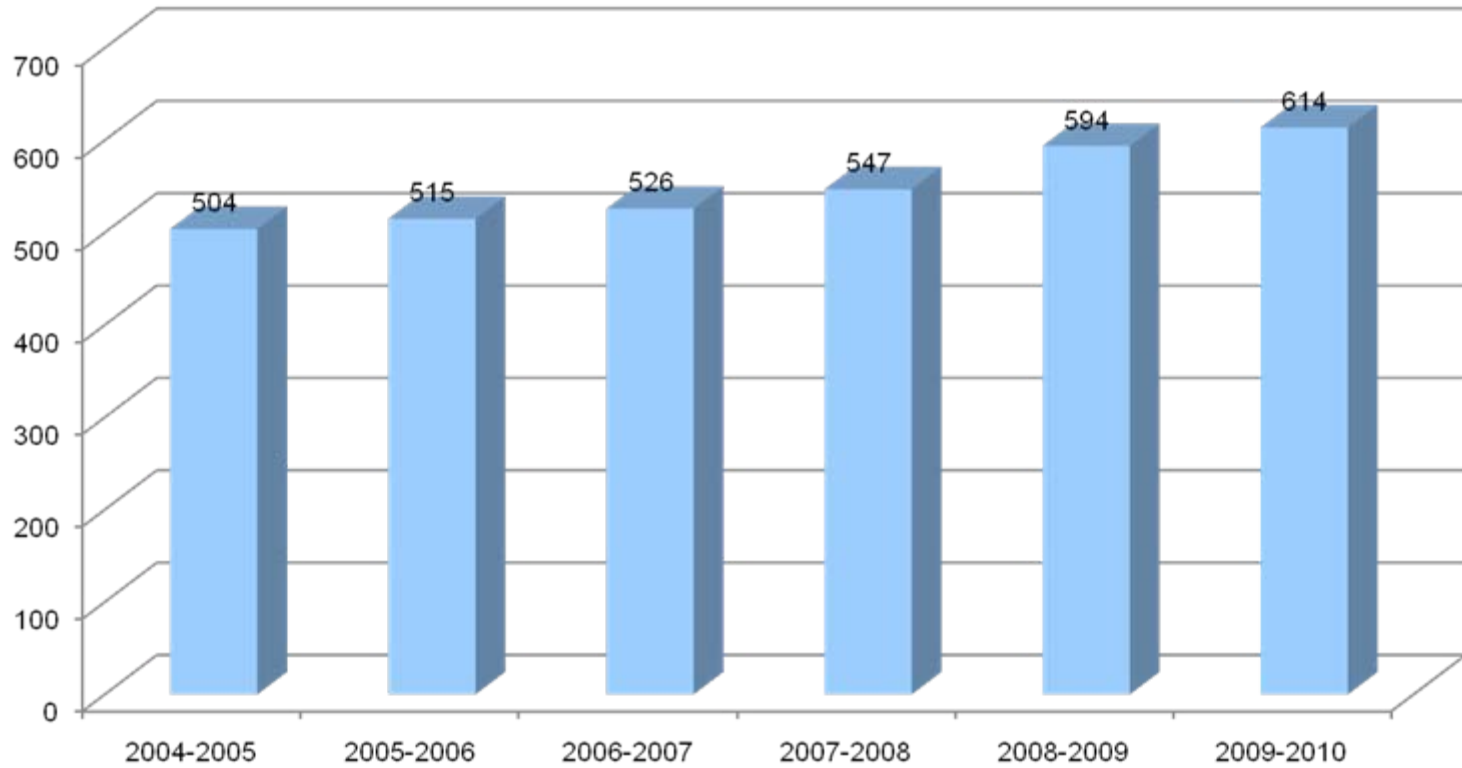


Sınavsız Geçiş İçin Başvuran Öğrenciler





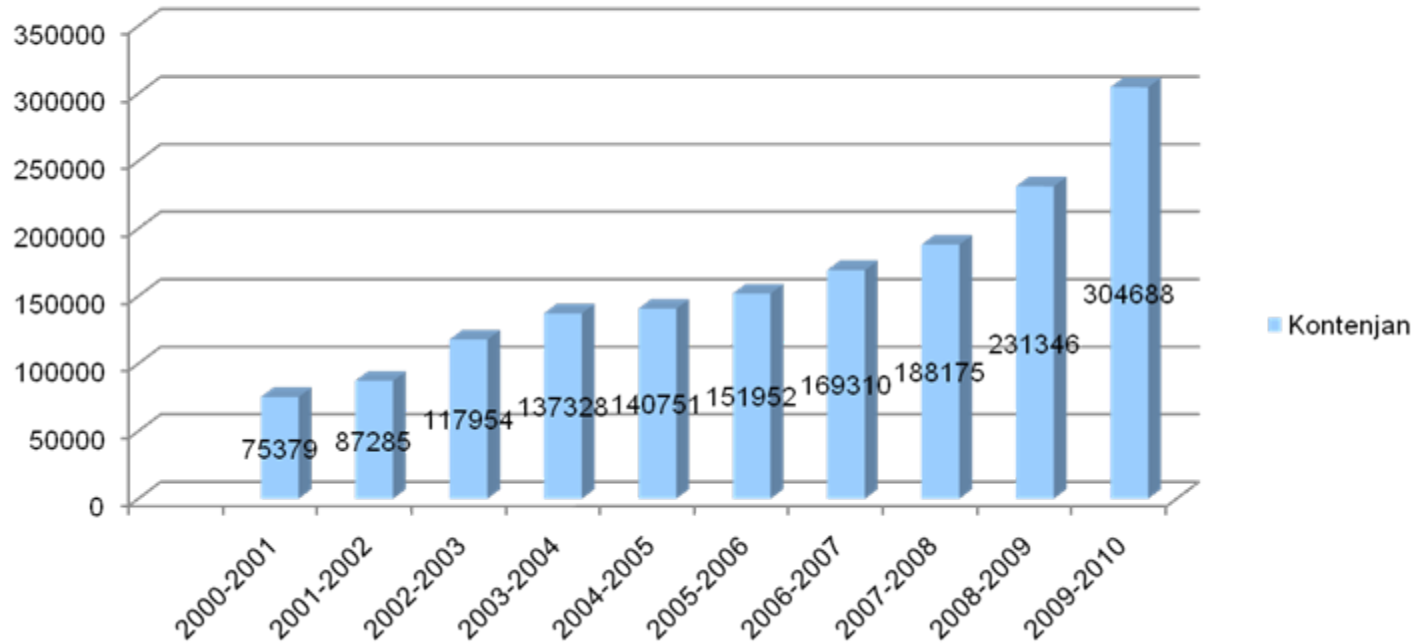
MYO Sayılarının Yıllara Göre Dağılımı (Polis ve TSK MYO'lar Hariç)





MYO'lar da Kontenjan Sayıları (Polis ve TSK MYO'lar Hariç)

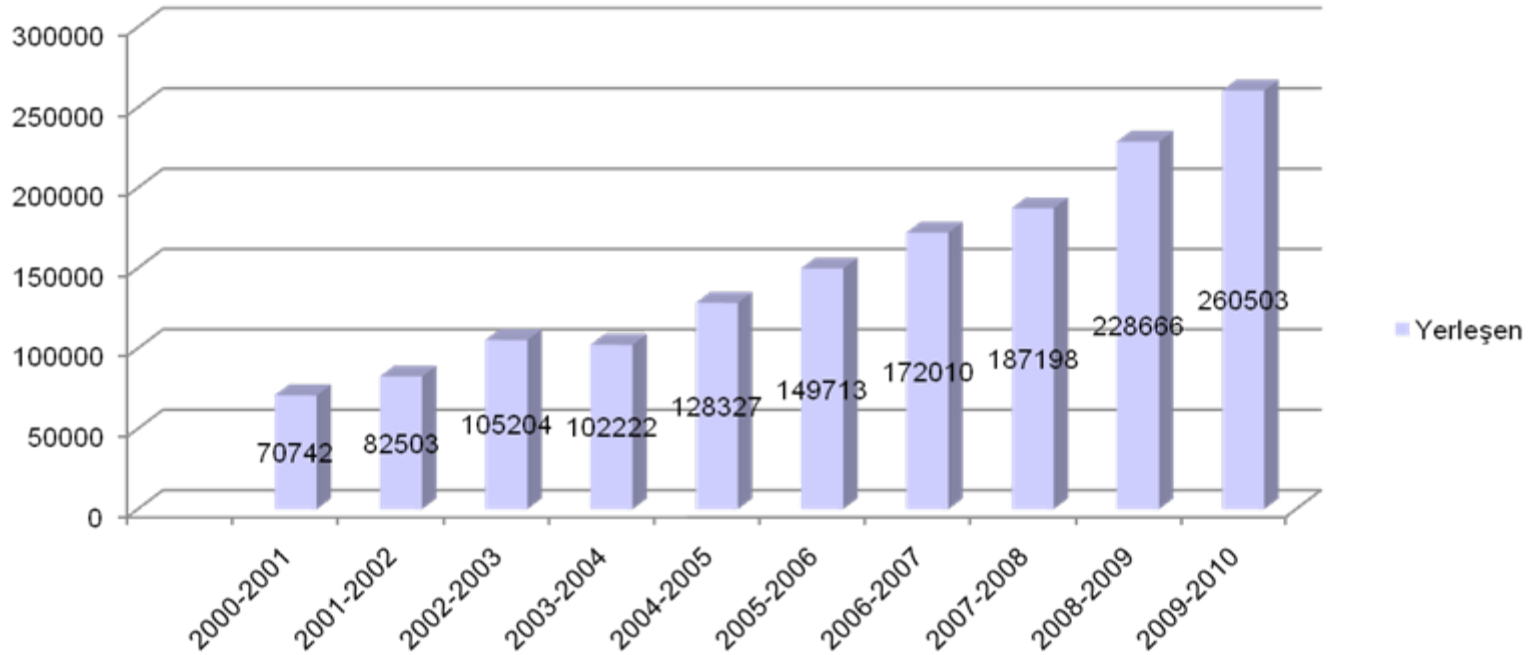
Kontenjan





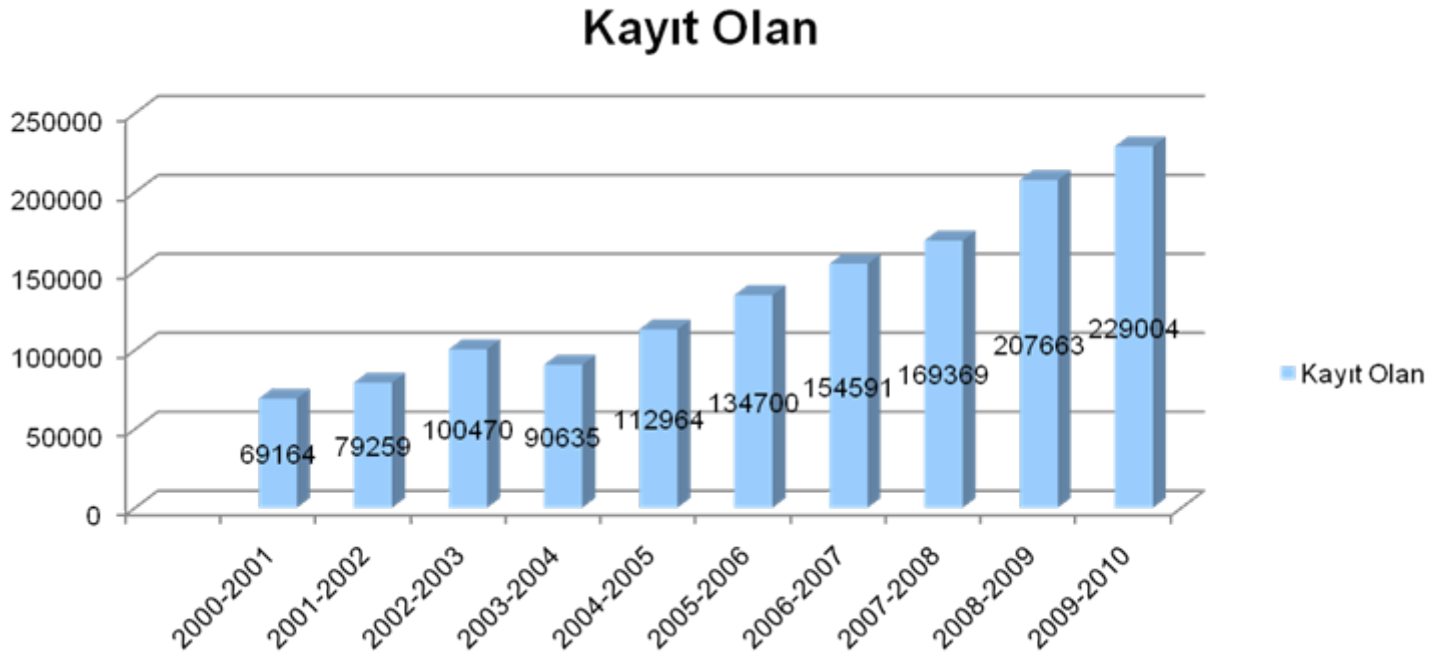
MYO'lar da Yerleşen Öğrenci Sayıları (Polis ve TSK MYO'lar Hariç)

Yerleşen



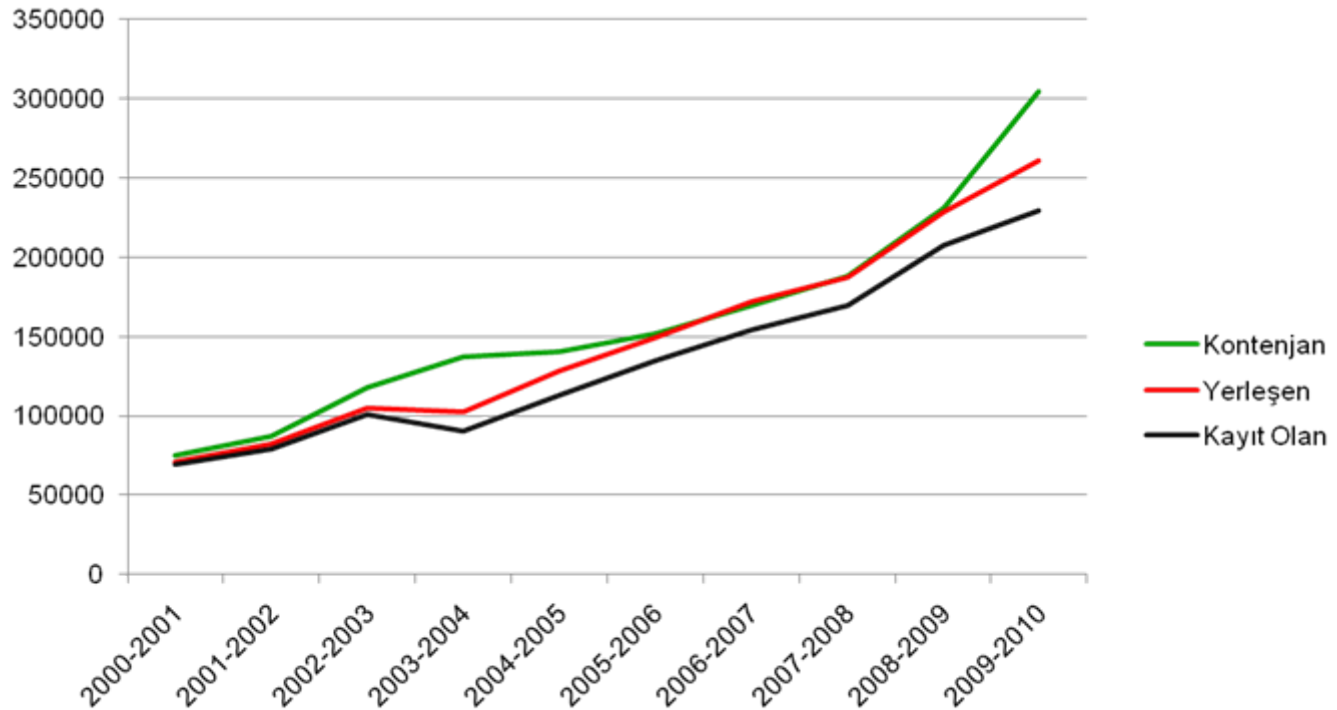


MYO'lar da Kayıt Olan Öğrenci Sayıları (Polis ve TSK MYO'lar Hariç)



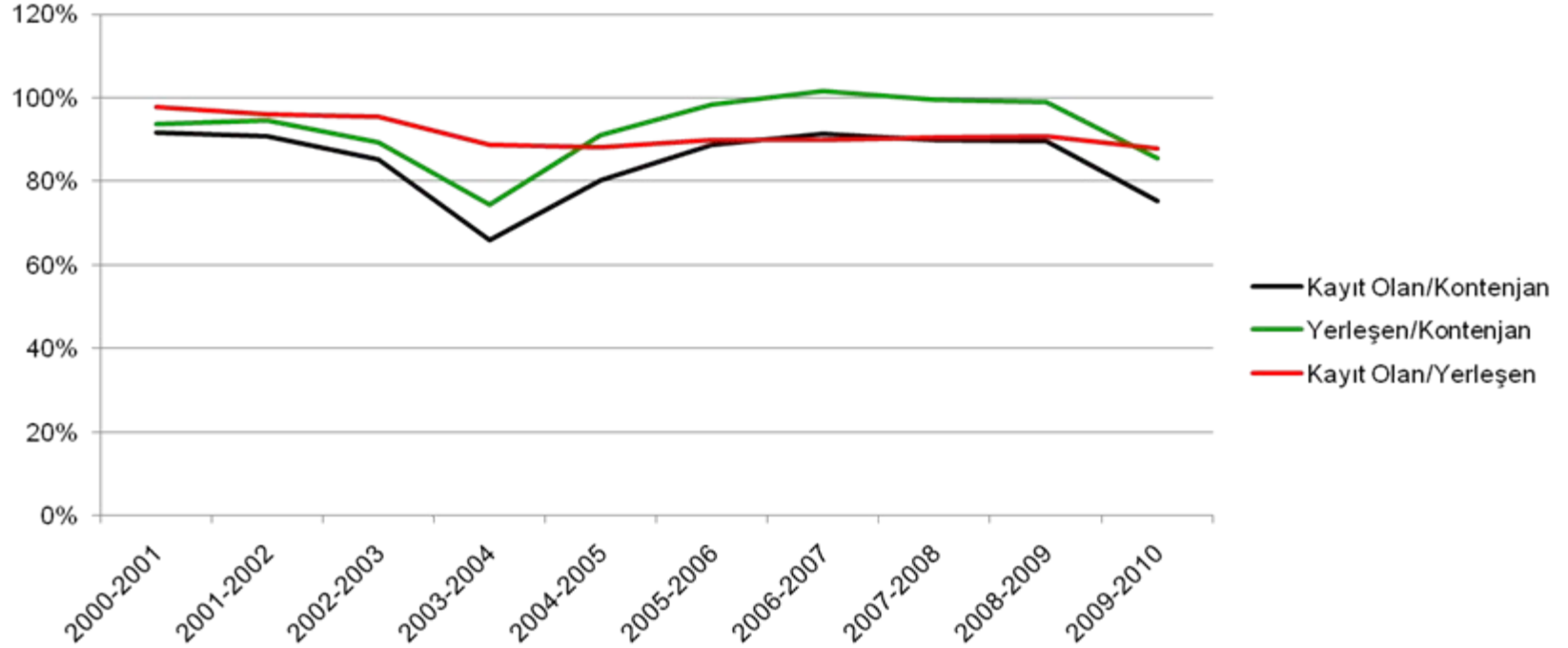


MYO'lar da Kontenjan, Yerleşen, Kayıt Olan Öğrenci Sayıları (Polis ve TSK MYO'lar Hariç)



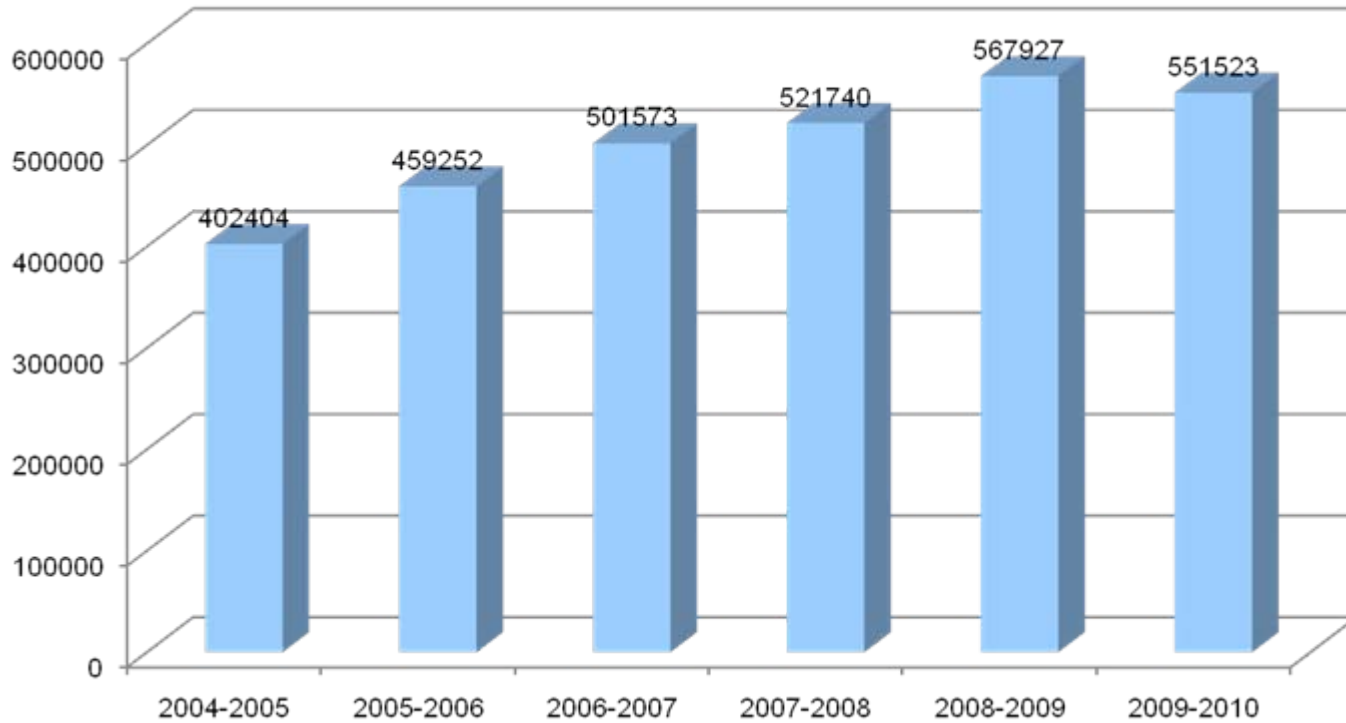


MYO'lar da Kayıt Olan/Kontenjan, Yerleşen/Kontenjan, Kayıt Olan/Yerleşen Oranları (Polis ve TSK MYO'lar Hariç)



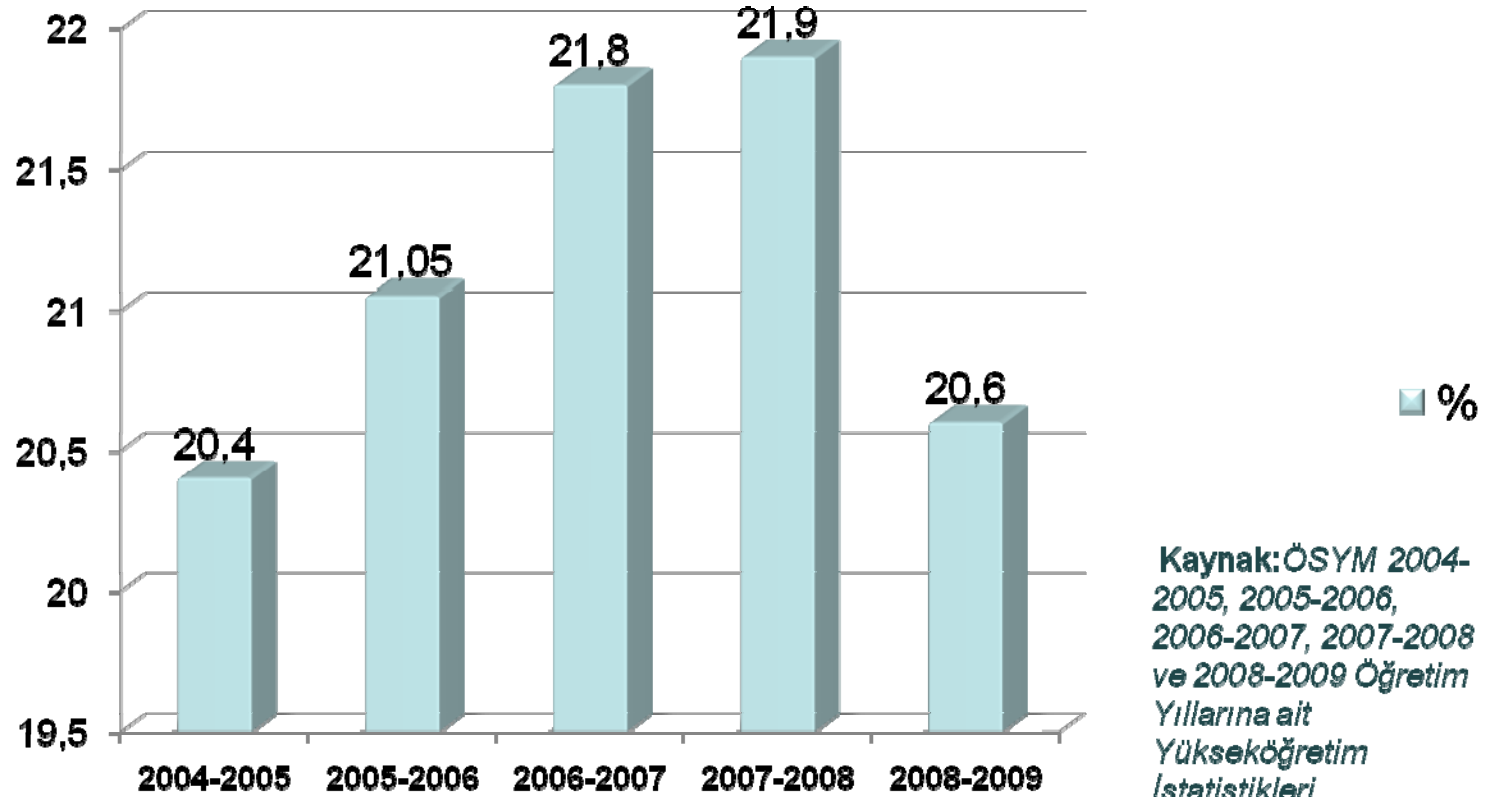


MYO'larda Toplam Öğrenci Sayısı (Polis ve TSK MYO'lar Hariç)



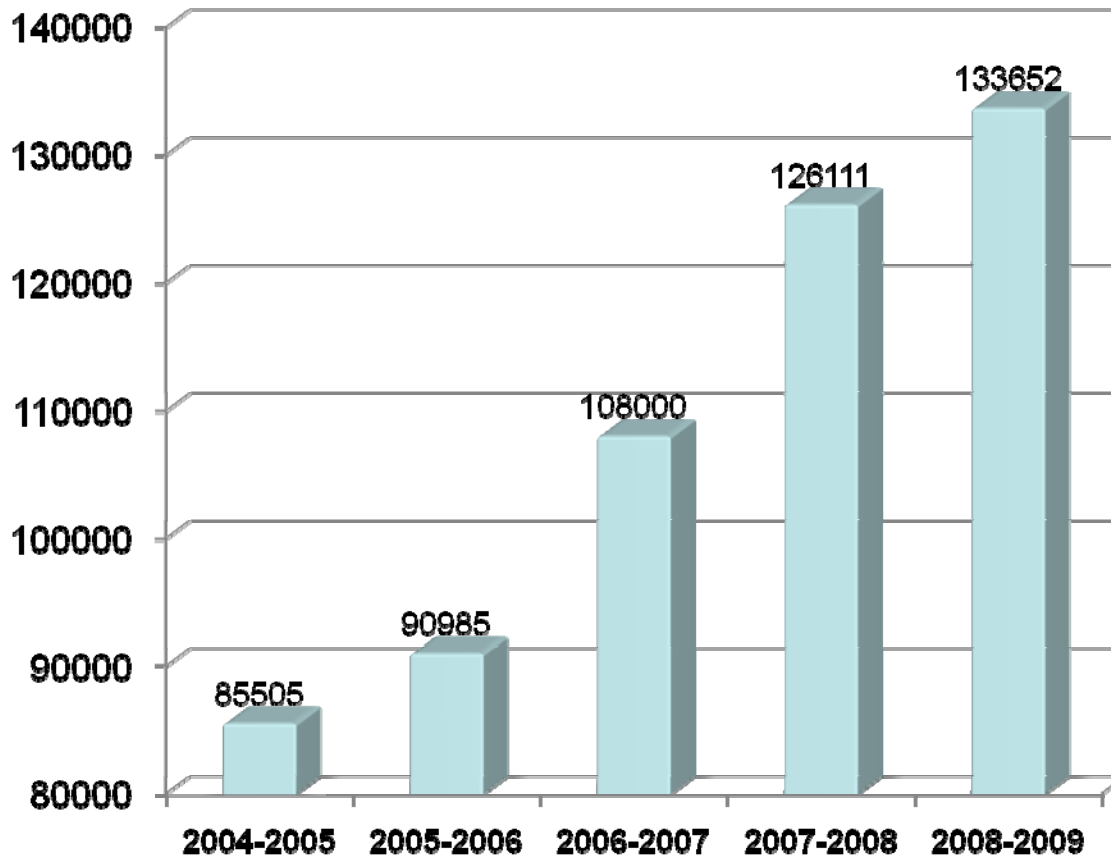


MYO'larda Toplam Öğrenci Sayısının Ön Lisans ve Lisans Toplam Öğrenci Sayısındaki Payı (Polis ve TSK MYO'lar Hariç)





MYO'lardan Mezun Öğrenci Sayısı (Polis ve TSK MYO'lar Hariç)

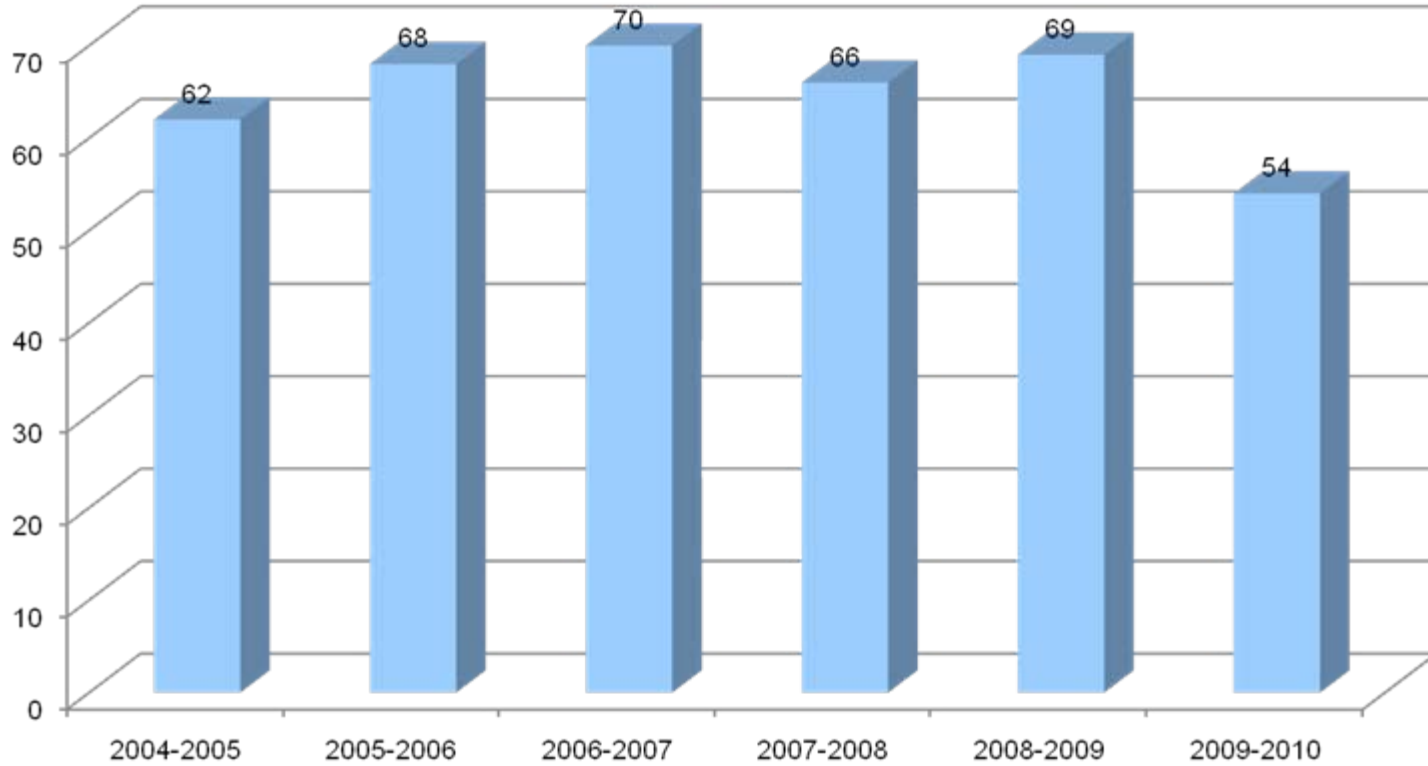


■ Mezun

Kaynak: ÖSYM
2004-2005, 2005-
2006, 2006-2007,
2007-2008 ve
2008-2009
Öğretim Yıllarına
ait Yükseköğretim
İstatistikleri



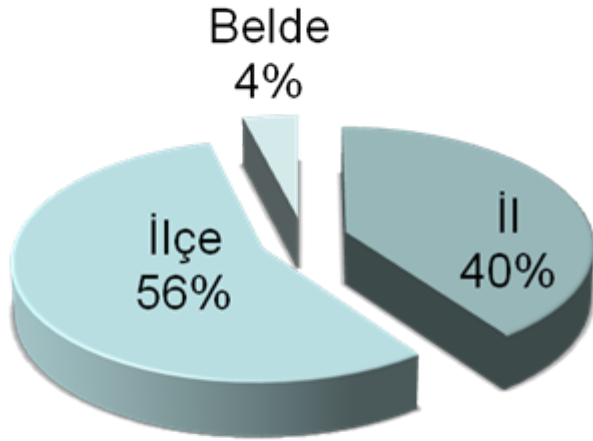
MYO'larda Öğretim Elemanı Başına Düşen Öğrenci Sayısı (Polis ve TSK MYO'lar Hariç)



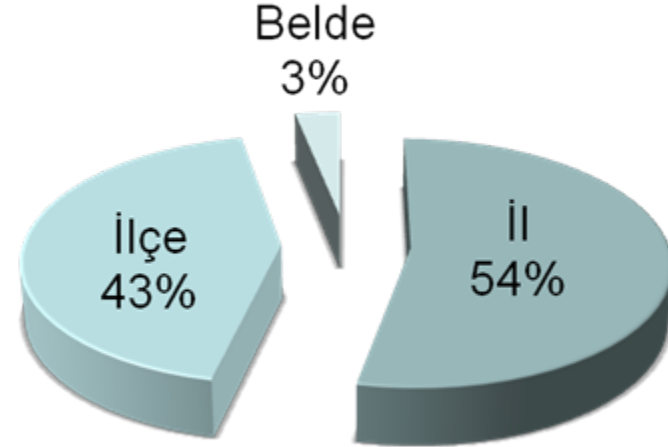


MYO ve Öğrenci Sayılarının İl, İlçe ve Beldelere Göre Dağılımı

MYO Sayısı Oranı (%)



Öğrenci Sayısı Oranı (%)



Not: Açık Öğretim hariçken, Polis ve TSK MYO dahildir

Kaynak: ÖSYM 2008-2009 Öğretim Yılı Yükseköğretim İstatistikleri



Üniversite bünyesindeki MYO'larda son altı eğitim-öğretim yılına ait öğrenci kontenjanları, yerleştirilen toplam öğrenci sayıları ve sınavsız yerleştirilen öğrenci sayıları

Eğitim-Öğretim Yılı	Kontenjan	Yerleştirilen	Sınavsız	Sınavsız/ Yerleştirilen
2009-2010	305230	258612	112227	%43
2008-2009	260155	287547	110733	%38,5
2007-2008	211460	236881	134092	%56,6
2006-2007	202342	235033	130663	%55,6
2005-2006	195667	216608	133594	%61,7
2004-2005	189562	195086	133612	%68,5

Kaynak: ÖSYM 2008-2009 Öğretim Yılı Yükseköğretim İstatistikleri



Üniversite bünyesindeki MYO'larda son altı eğitim-öğretim yılına ait yerleştirilen ve kayıt yaptıran öğrenci sayıları

Eğitim- Öğretim Yılı	Yerleştirilen	Yeni Kayıt	Yerleştirilen-Yeni Kayıt	(Yerleştirilen-Yeni Kayıt)/Yerleştirilen
2009-2010	258612	217792	40820	%15,78
2008-2009	287547	232188	55359	%19,25
2007-2008	236881	193634	43247	%18,26
2006-2007	235033	190291	44742	%19,04
2005-2006	216608	175931	40677	%18,78
2004-2005	195086	153707	41379	%21,21

Kaynak: ÖSYM 2008-2009 Öğretim Yılı Yükseköğretim İstatistikleri



2009-2010 Eğitim-Öğretim Yılı MYO Öğrenci Sayılarının Dağılımı

	Kontenjan	Yüzde	Yerleşen	Yüzde	Kayıt Olan	Yüzde
Birinci Öğretim	177191	58%	161763	63%	137713	63%
İkinci Öğretim	113439	37%	88365	34%	74410	34%
Uzaktan Eğitim	14600	5%	8484	3%	5669	3%
Toplam	305230	100%	258612	100%	217792	100%

Kaynak: ÖSYM 2008-2009 Öğretim Yılı Yükseköğretim İstatistikleri



2009-2010 Eğitim-Öğretim Yılı MYO Öğrenci Sayılarının Dağılımı

Yerleşen/Kontenjan	Kayıt Olan Öğrenci/Kontenjan	Kayıt Olan Öğrenci/Yerleşen
85%	75%	88%

Kaynak: ÖSYM 2008-2009 Öğretim Yılı Yükseköğretim İstatistikleri



2009-2010 Eğitim-Öğretim Yılı MYO Programlarının Dağılımı

	Program Sayısı	Yüzde
Birinci Öğretim	3960	64%
İkinci Öğretim	2214	35%
Uzaktan Eğitim	52	1%
Toplam	6226	100%

Kaynak: ÖSYM 2008-2009 Öğretim Yılı Yükseköğretim İstatistikleri



2009-2010 Eğitim-Öğretim Yılı MYO'lara Yerleşen Adaylar

Yer	Sınavlı	Sınavsız	M.Lisesi Mezunu	Genel Lise Mezunu
MYO	126385	112227	118873	119739
AÖF	217440	40504	93333	164611
Toplam	343825	152731	212206	284350

Kaynak: ÖSYM 2008-2009 Öğretim Yılı Yükseköğretim İstatistikleri



- Öğretim elemanı başına düşen öğrenci sayısının fazlalığı nedeniyle, atölye ve laboratuvar uygulamaları istenen düzeyde yapılamamaktadır,
- Öğretim elemanları ve yöneticileri genel olarak yeterli piyasa deneyimine sahip değildir,
- Katsayı uygulaması mesleki teknik ortaöğretim mezunlarının lisans düzeyindeki yükseköğretime geçişini kısıtladığından mesleki ve teknik ortaöğretimi tercih eden öğrenci niteliğini önemli ölçüde düşürmüştür, buna paralel olarak sınavsız geçiş, bu düşüşü MYO'lara taşımış ve MYO öğrenci niteliğinde çok önemli düşüşlere yol açmıştır,



- Müfredat, ilgili sektörlere duyarlı olarak hazırlanmamakta ve sektör talepleri doğrultusunda güncellenmemektedir. Esasen mesleki eğitim ile sektörler arasında işlevsel bir ilişki bulunmamaktadır,
- Genel olarak, Meslek Yüksekokullarında atölye ve laboratuvar yetersizdir, mevcut makina ve teçhizatın teknolojik olarak güncellik sorunu bulunmaktadır,
- İlgili sektörler ve sektör temsilcileri olan ticaret ve sanayi odaları arasında yeterli düzeyde ilişki kurulmadığı için işgücü piyasalarının istediği nitelikler öğrencilere kazandırılmamaktadır,



- Fakülteler tarafından verilen dikey geçiş kontenjanları yetersizdir,
- Aynı programlar arasındaki yatay geçişlerde ders isimleri ve müfredat uyumsuzlukları nedeni ile yatay geçiş sorunları yaşanmaktadır,
- Akreditasyon problemi
- **ÖZET OLARAK:** Mesleki eğitim ile iş gücü piyasası veya sektör arasındaki ilişki son derece zayıftır.
- Dolayısıyla, mesleki eğitim; sektörün talep ve beklentilerine duyarlı değildir.
- Sektör ile bağın zayıf olmasının dolaylı bir sonucu olarak, eğitimin uygulama boyutu, dolayısıyla öğrenme kazanımlarından beceri ve yetkinlik bileşenleri zayıf kalmaktadır.



Meslek Yüksekokullarının yeniden Yapılandırılması



Mesleki ve teknik eğitimin planlanması ve koordinasyonu amacıyla YÖK bünyesinde “Mesleki ve Teknik Eğitim Koordinasyon Merkezi” (METEMoKOM) kurulması

Programların Adlandırılması



- ✦ MYO'nun bölüm ve programlarının **ISCED'97** ve **ISCO'88** gibi uluslararası eğitim alanı ve meslek sınıflandırmalarına göre yeniden adlandırılarak düzenlenmesine dair karar:
- ✦ Bu karar doğrultusunda 2009 yılında, MYO'nun bünyesindeki tüm bölüm ve programlar **ISCED'97** ye göre yeniden adlandırılmıştır.

Programların Adlandırılması



- ☀ Aynı müfredatı göstermesine rağmen farklı isimlerde açılan program isimleri tek isim altında toplanmıştır
- ☀ Müfredatları büyük oranda örtüşen program isimleri, küçük farklılıkları da kapsayacak şekilde yeniden isimlendirilmiştir
- ☀ İşgücü piyasası ve meslek kategorileri (ISCO-88) göz önüne alınmıştır
- ☀ Mesleki ortaöğretimdeki alan ve dallarla uyum sağlanmıştır.

Trimester Sistemi Önerisi



- ❁ **Mevcut durum: MYO' da mevcut eğitim-öğretim 2 sömestre/yıl olmak üzere; 2 yıl veya 4 sömeste (yarıyıl)**
- ❁ **Önerilen düzenleme: 3 dönem (trimester)/yıl olmak üzere; 2 yıl veya 6 dönem (trimester)**

Okul Eđitimi-İşyeri Eđitimi



**3 Dönem İşyeri Eđitimi (İE)+
3 Dönem Okul Eđitimi (OE)**

- ↪ **1 İE+ 1 OE+... veya**
- ↪ **2 İE + 2 OE + 1 İE + 1 OE**
- ↪ **Veya bir başka düzende.**



MYO öğrencilerinin (ve işyeri eğitimi alan lisans öğrencilerinin) 3308 sayılı Mesleki Eğitim Kanunu kapsamına alınarak, öğrencilere iş kazası ve meslek hastalıklarına karşı sigorta yapılması ve sigorta bedelinin ilgili MYO tarafından karşılanması.



MYO öğrencilerine (ve işyeri eğitimi alan lisans öğrencilerine) işyeri eğitimi esnasında asgari ücretin (en az) 1/3'ü oranında ücret ödenmesine; öğrenciye ödenecek ücretin ise işyeri eğitiminin yapıldığı kuruluş tarafından karşılanmasına,



MYO'ların işgücü piyasası ile ilişkilerini güçlendirmek ve sürdürülür kılmak amacıyla;

⚙ Her üniversite bünyesinde MYO'lara yönelik bir “**Danışma Kurulu**” ile

⚙ MYO bünyesindeki her bir program türü için programın ilgili olduğu sektör ile ilişkilerini artırmak amacıyla, MYO bünyesinde her bir program için bir “**Danışma Komitesi**” oluşturulmasına,



MYO programlarına ilk defa öğrenci kabulü veya yeni programlar açılması, yılda 3 trimester eğitim yapılan 3OE+3İE sistemini gerçekleştirebilme olanağının var olma koşuluna bağlanmasına,



MYO programlarının müfredatları ilgili sektör taleplerini göz önüne alarak düzenlenmeli ve değişen taleplere göre sürekli olarak güncellenmelidir. Müfredatların hazırlanması ve eğitimin yürütülmesinin, “**Danışma Kurulu**” ve “**Danışma Komitesi**” ile birlikte düzenlenerek ve yürütülmesine,



MYO'lardan lisans programlarına dikey geçiř yoluyla, dikey geçiř sınavlarında başarılı olmak kořuluyla, lisans programı giriř kontenjanının %10'u kadar öğrenci kabul edilmesine, hangi lisans programına hangi MYO programından dikey geçiř yoluyla öğrenci kabul edileceđinin, Yükseköđretim Kurulu tarafından belirlenmesine,



TEŞEKKÜRLER